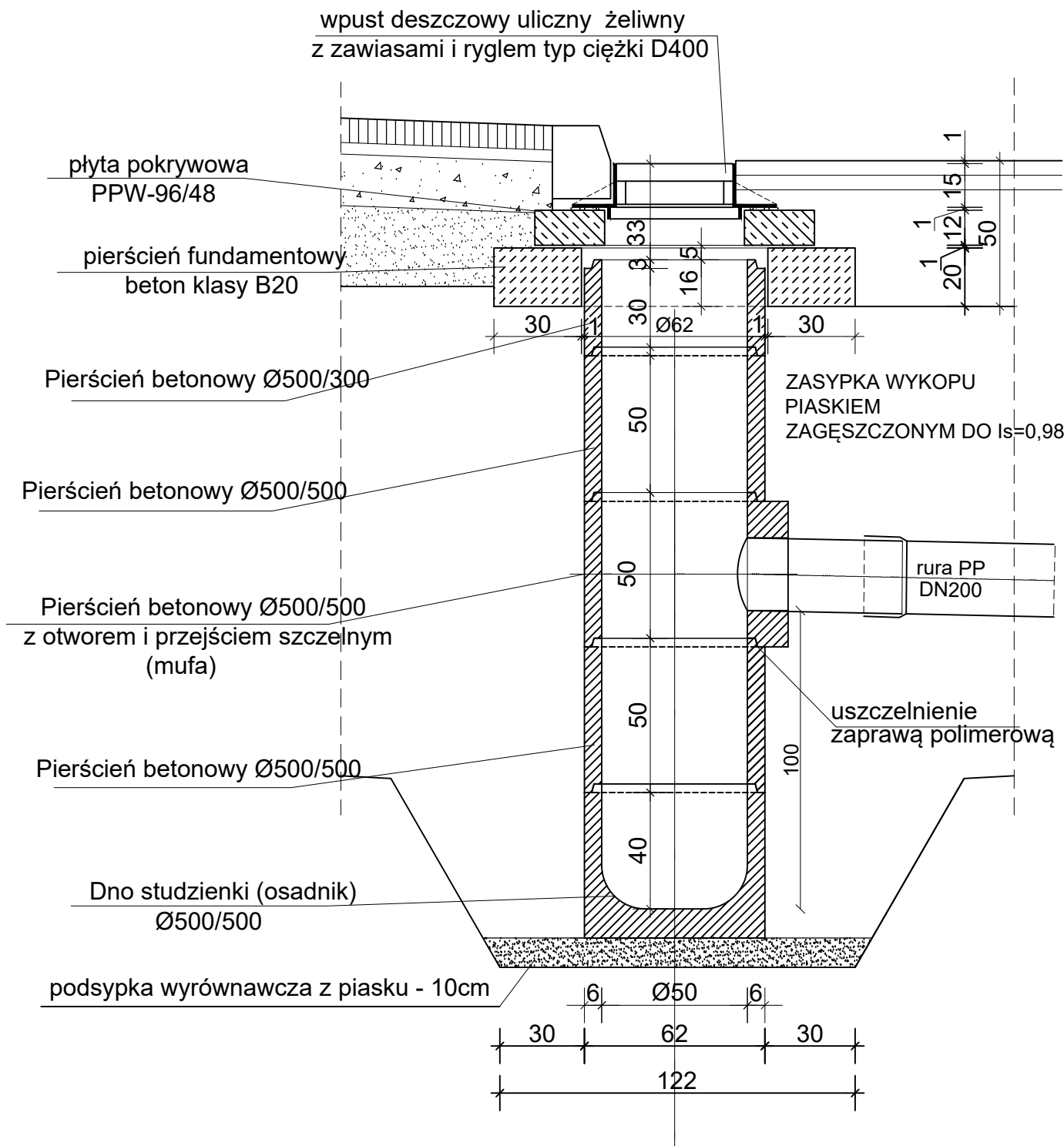
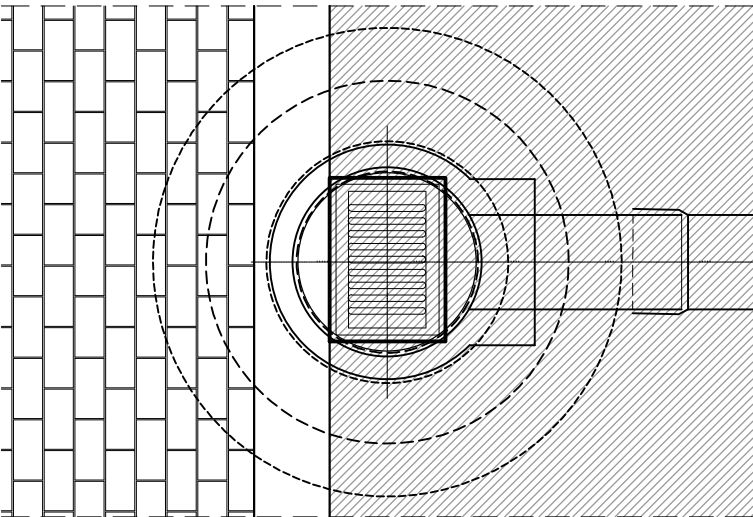


WPUST DESZCZOWY BETONOWY Ø 500 Z OSADNIKIEM



- PARAMETRY TECHNICZNE BETONU:
- BETON C35/45 - PN-EN 206-1
 - NASIĄKLIWOŚĆ DO 5%
 - WODOSZCZELNOŚĆ W-12
 - MROZOODPORNOŚĆ F-150



Nazwa inwestycji: "Rozbudowa drogi powiatowej nr 1130R ul. Mickiewicza w Nowej Dębie"		Stadium: Projekt Techniczny
Nazwa rysunku: SZCZEGÓŁ WPUSTU DESZCZOWEGO		Data: 12.2024
BRANŻA DROGOWA		Skala:
Projektant:	mgr inż. Tadeusz Żak upr. nr 167A/Tbg/93 do projektowania bez ograniczeń w specjalności konstrukcyjno-inżynierskiej w zakresie dróg i mostów	
Sprawdzający:	mgr inż. Zbigniew Kotulski upr. nr 165 A/TBG/94 do projektowania bez ograniczeń w specjalności konstrukcyjno-inżynierskiej w zakresie dróg	
		Nr rysunku 8